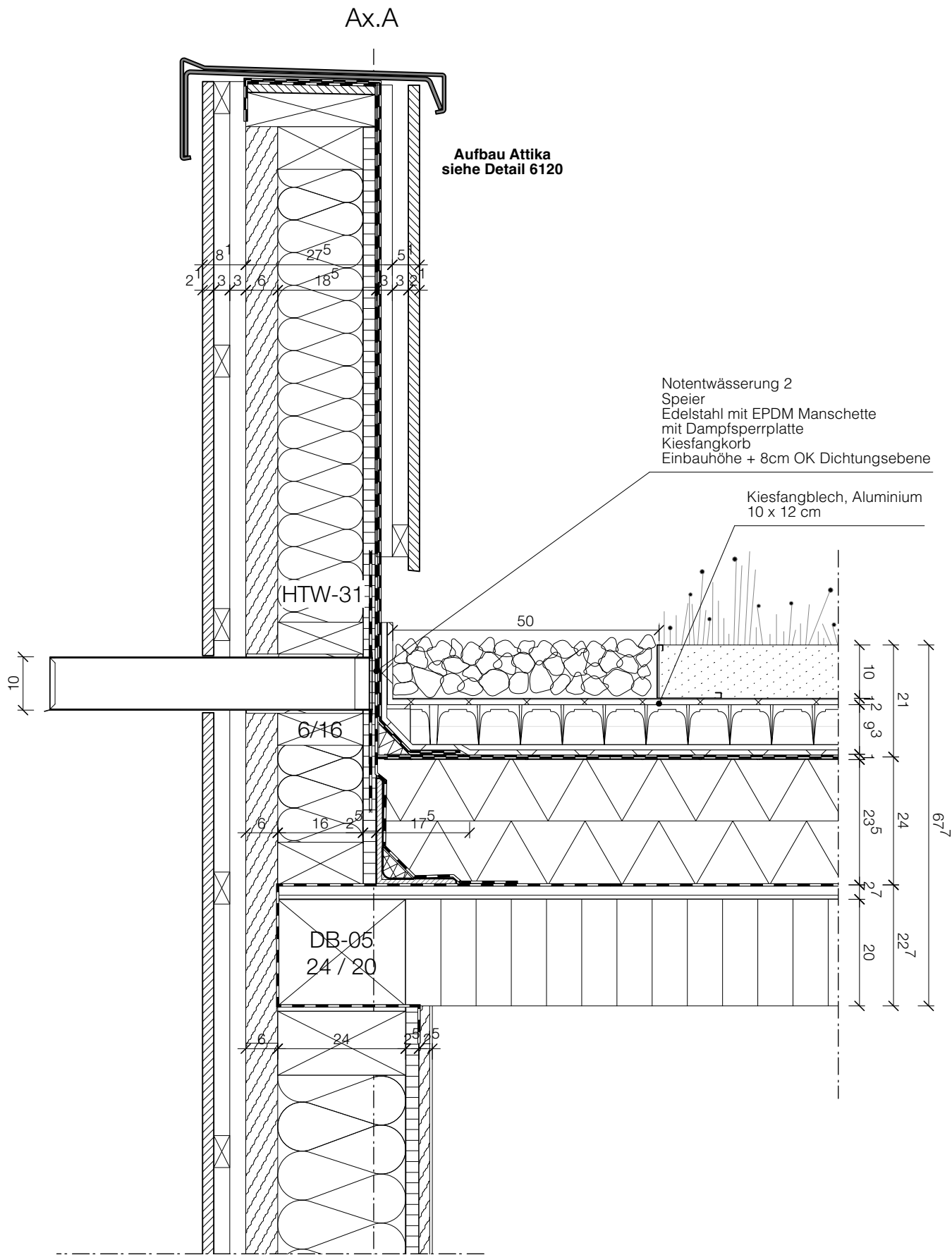


Anschlussdetail

Anschlussdetail Notentwässerung Speier an Attika
Achse A & C





1. Pläne nicht skalieren. Maßgeblich ist die Bemaßung.
 2. Alle Maße in Meter, soweit nicht anders gekennzeichnet.
 3. Alle Maße sind am Bau zu prüfen.
 4. Maßunstimmigkeiten sind mit den Architekt:innen zu klären.
 5. Flächenangaben sind ungefähre Angaben.
 6. Höhenangaben sind auf OKFB bezogen.
- Höhenbezug OKFF ± 0,00 m = + 34,15 m ü. NHN

Index	Änderungsbeschreibung	Datum
A	Planfortschreibung	26.02.26

Museums-Pavillon und
Touristische Wissenspfade auf
dem TU Campus

Bauvorhaben	GRW-Projekt Museums-Pavillon und Touristische Wissenspfade auf dem TU Campus
	Straße des 17. Juni 135 10623 Berlin
Bauherr:in	Land Berlin vertreten durch -die Präsidentin- Technische Universität Straße des 17. Juni 135 10623 Berlin



Förderung	Gefördert durch:  aufgrund eines Beschlusses des Deutschen Bundestages
	

Architektur und
Generalplanung

Leistungsphase	LP5 Ausführungsplanung
Projektnummer	166
Freigabe / Index	F / A
Erstelldatum	26.02.26
Format	DIN A3, 420 x 297mm
Plannummer	6618
Plancodierung	166-ARC-5-DT-DA18-10-0
Planinhalt	Anschlussdetail Notentwässerung / Attika
Maßstab	1:10
gezeichnet von	AF